

**АТЛАС СЕКЦИОННОЙ АНАТОМИИ ЧЕЛОВЕКА**  
**на примере КТ- и МРТ-срезов**

**Pocket Atlas of  
Sectional Anatomy  
Computed Tomography  
and Magnetic Resonance Imaging**

Volume I  
Head and Neck

**Torsten B. Moeller, MD**  
Department of Radiology  
Caritas Hospital  
Dillingen, Germany

**Emil Reif, MD**  
Department of Radiology  
Caritas Hospital  
Dillingen, Germany

Third edition, revised and updated

413 illustrations

Thieme  
Stuttgart • New York

## Предисловие

Книга, которую вы держите в своих руках, содержит основные сведения об анатомии человека, необходимые для интерпретации современных послойных методов визуализации. В процессе диагностики с использованием послойных изображений опытный диагност должен ориентироваться на данные анатомии исследуемых срезов. Настоящий атлас предназначен для того, чтобы облегчить этот процесс при использовании двух методов, которые имеют наибольшую практическую важность в современной клинической практике, — компьютерной и магнитно-резонансной томографии.

Важность этих методов остается неизменной, отчасти благодаря их высокой разрешающей способности. Множество изображений, использованных в этой книге, получено с помощью 3-теслового оборудования компаний «Siemens» и «Philips», которым мы хотим выразить нашу благодарность.

Мы попытались обеспечить яркий, всесторонний подход к деталям секционной анатомии, при этом постарались сделать книгу компактной и удобной для пользователя. Для достижения этих целей мы использовали цветные иллюстрации.

Три тома атласа (1-й — «Голова и шея», 2-й — «Грудная клетка и живот», 3-й — «Костно-мышечная система») состоят из подразделов, в каждом из которых КТ- или МРТ-изображение сопровождается соответствующим цветным рисунком и небольшой схемой, указывающей уровень среза. Этот формат передает максимум информации, занимая минимум печатного пространства.

Все изображения были получены у больных или добровольцев. Мы хотим отдельно поблагодарить тех, кто выполнил томограммы, — наших рентгенотехников — Monika Baumann, Silke Koehl, Sabine Mattil, Stefanie Mueller, Heike Philippi, Brigitte Schild, Petra Weber, а также Birgit Reuter и Marion Hellinger из производственного центра «Siemens». Мы искренне благодарим наших коллег-врачей Nadine Dillinger, Heike Ringling, Sigrid Roth и особенно Simone Zenner за их полезную критику и предложения.

Torsten B. Moeller  
Emil Reif

## Содержание

### **Компьютерная томография (КТ) головы**

КТ головы – горизонтальные срезы .....	10
КТ головы – сосудистая система (горизонтальные срезы) .....	34
КТ головы – нейрофункциональная система (горизонтальные срезы) .....	36
КТ каменной части височной кости – горизонтальные срезы.....	38
КТ головы – фронтальные срезы .....	44
Пространства лицевого черепа – фронтальные срезы .....	50

### **Магнитно-резонансная томография (МРТ) головы**

МРТ головы – горизонтальные срезы .....	52
МРТ головы – сосудистая система (горизонтальные срезы) .....	86
МРТ головы – сагиттальные срезы .....	92
МРТ головы – сосудистая система (сагиттальные срезы).....	118
МРТ головы – фронтальные срезы .....	120
МРТ головы – сосудистая система (фронтальные срезы) .....	154
МРТ головы – нейрофункциональная система (фронтальные срезы) .....	158
МР-ангиография головы – артерии .....	160
МР-ангиография головы – вены.....	166

### **Шея**

Шея – горизонтальные срезы.....	170
Шейные лимфатические узлы – горизонтальные срезы.....	206
Шейные пространства – горизонтальные срезы .....	208
Гортань – горизонтальные срезы.....	210
Шея – сагиттальные срезы .....	218
Шейные пространства – сагиттальные срезы .....	230
Шея – фронтальные срезы .....	232

Литература .....	256
Алфавитный указатель .....	257

**КТ головы – горизонтальные срезы**

**КТ головы – фронтальные срезы**

**МРТ головы – горизонтальные срезы**

**МРТ головы – сагиттальные срезы**

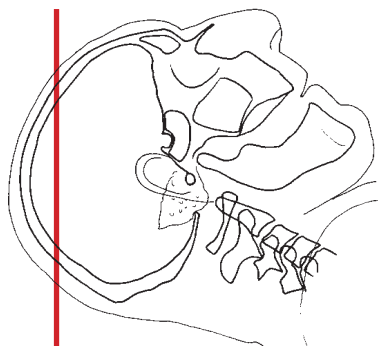
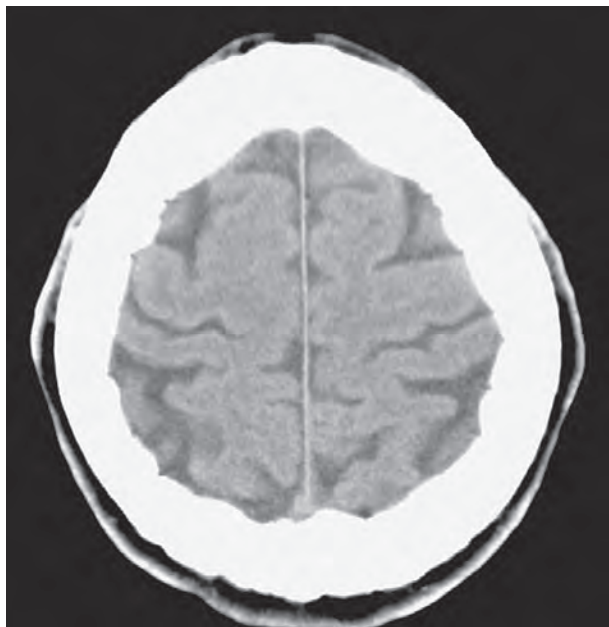
**МРТ головы – фронтальные срезы**



**Шея – горизонтальные срезы**

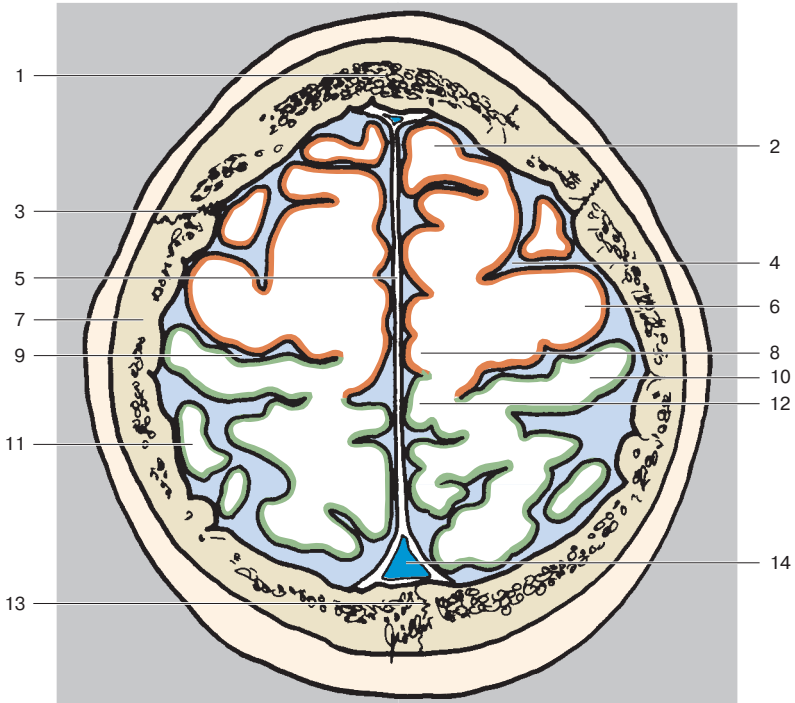
**Шея – сагиттальные срезы**

**Шея – фронтальные срезы**

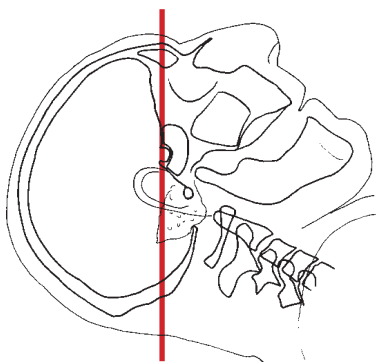
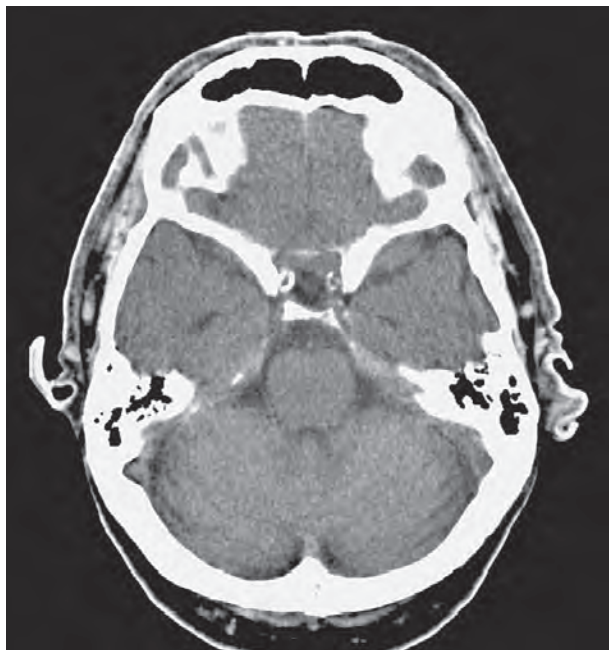








-  Лобная доля (Lobus frontalis)
-  Теменная доля (Lobus parietalis)

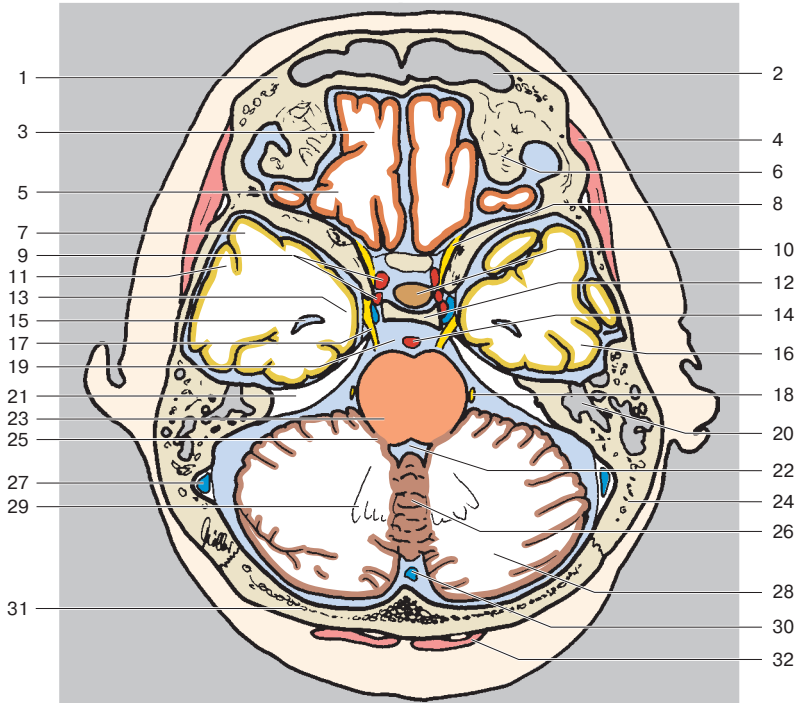


- |  |  |
|--|--|
| <ol style="list-style-type: none"> <li>1. Лобная кость (Os frontale)</li> <li>2. Верхняя лобная извилина (Gyrus frontalis superior)</li> <li>3. Венечный шов (Sutura coronalis)</li> <li>4. Предцентральный борозда (Sulcus precentralis)</li> <li>5. Серп большого мозга (Falx cerebri major)</li> <li>6. Предцентральный извилина (Gyrus precentralis)</li> <li>7. Теменная кость (Os parietale)</li> <li>8. Парацентральный доля (Lobulus paracentralis)</li> </ol> | <ol style="list-style-type: none"> <li>9. Центральная борозда (Sulcus centralis)</li> <li>10. Постцентральный извилина (Gyrus postcentralis)</li> <li>11. Верхняя теменная доля (Lobulus parietalis superior)</li> <li>12. Предклинье (Precuneus)</li> <li>13. Сагиттальный шов (Sutura sagittalis)</li> <li>14. Верхний сагиттальный синус (Sinus sagittalis superior)</li> </ol> |
|--|--|

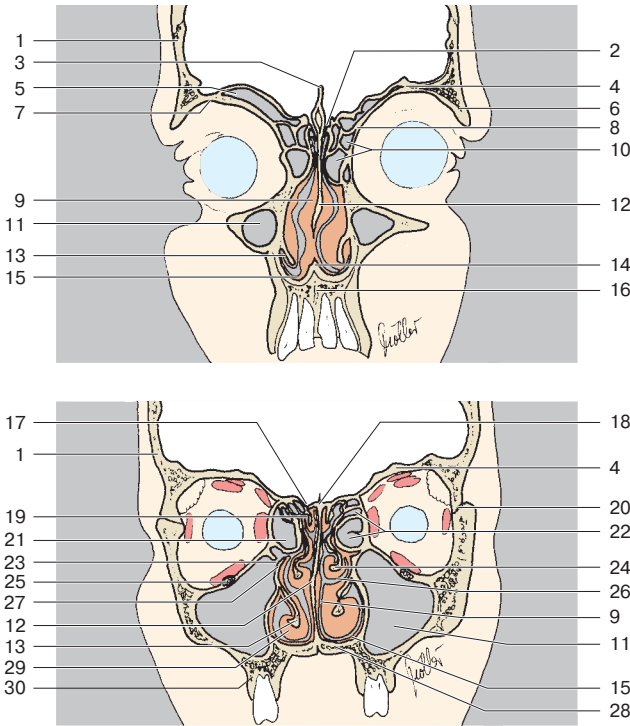


-  Лобная доля (Lobus frontale)
-  Височная доля (Lobus temporale)
-  Мозжечок (Cerebellum)
-  Мост (Pons)

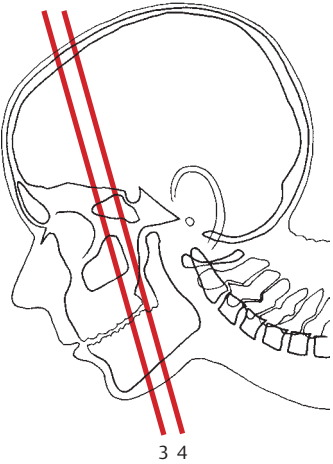
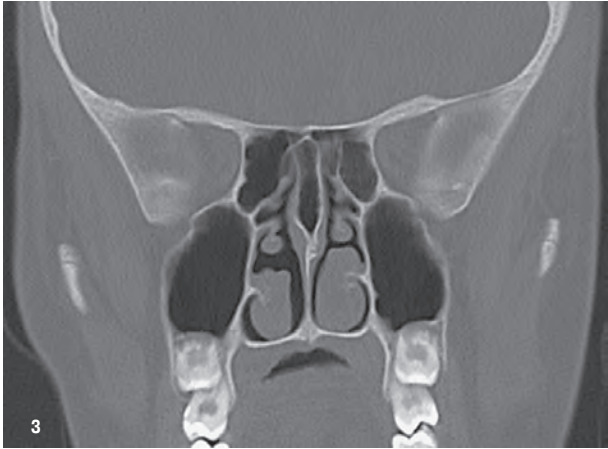


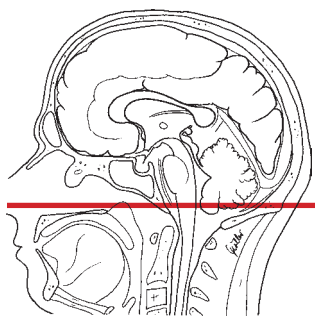
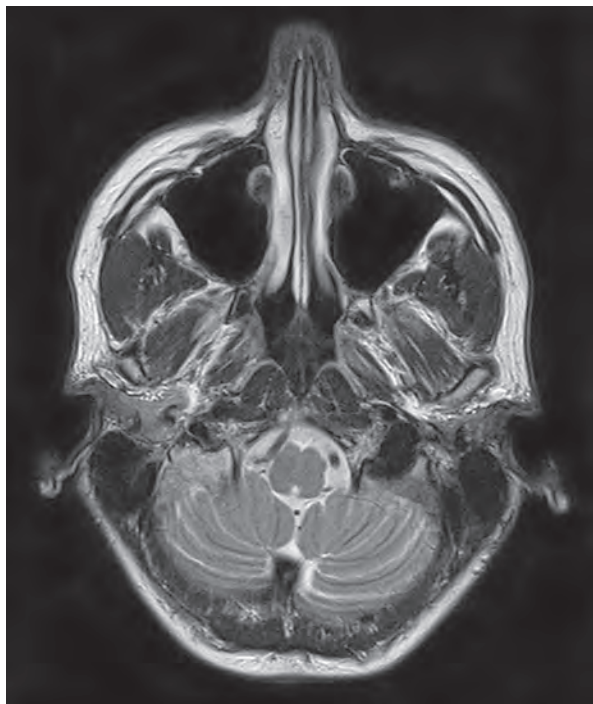


- |   |   |
|---|---|
| 1. Лобная кость (Os frontale)   | 17. Тройничный нерв V (N. trigeminus)                               |
| 2. Лобная пазуха (Sinus frontalis)  | 18. Блоковый нерв (N. trochlearis)                                  |
| 3. Прямая извилина (Gyrus rectus)   | 19. Предмостовая цистерна   |
| 4. Височная мышца (M. temporalis)   | 20. Пещера сосцевидного отростка височной кости (Antrum mastoideum) |
| 5. Глазничные извилины (Gyri orbitales)   | 21. Намет мозжечка (Tentorium cerebelli)                            |
| 6. Верхняя стенка глазницы  | 22. IV желудочек (Ventriculus quartus)                              |
| 7. Верхняя височная извилина (Gyrus temporalis superior)                            | 23. Мост (Pons)   |
| 8. Зрительный нерв (Nervus opticus)   | 24. Височная кость (Os temporale)                                   |
| 9. Внутренняя сонная артерия (A. carotis interna)                                   | 25. Ножки мозжечка (Pedunculi cerebellares)                         |
| 10. Гипофиз (Hypophysis)  | 26. Червь мозжечка (Vermis cerebelli)                               |
| 11. Средняя височная извилина (Gyrus temporalis medius)                             | 27. Сигмовидный синус (Sinus sigmoideus)                            |
| 12. Спинка седла (Dorsum sellae)  | 28. Полушарие мозжечка (Hemispherium cerebelli)                     |
| 13. Парагиппокампальная извилина (Gyrus parahippocampalis)                          | 29. Зубчатое ядро (Nucleus dentatus)                                |
| 14. Базиллярная артерия (A. basilaris)  | 30. Затылочный синус (Sinus occipitalis)                            |
| 15. Нижний (височный) рог бокового желудочка (Cornu temporale ventriculi lateralis) | 31. Затылочная кость (Os occipitale)                                |
| 16. Нижняя височная извилина (Gyrus temporalis inferior)                            | 32. Полуостистая мышца головы (M. semispinalis capitis)             |



- |   |   |
|---|---|
| 1. Лобная кость (Os frontale)   | 17. Решетчатая вырезка (Incisura ethmoidalis)                     |
| 2. Решетчатая пластинка решетчатой кости (Lamina cribrosa)            | 18. Решетчатая кость – решетчатая пластинка (Os ethmoidale)       |
| 3. Петушиный гребень (Crista galli)                                   | 19. Верхняя носовая раковина (Concha nasalis superior)            |
| 4. Верхняя стенка глазницы (Pariet superior orbitae)                  | 20. Лобно-височный шов (Sutura frontozygomatica)                  |
| 5. Лобная пазуха (Sinus frontalis)                                    | 21. Глазничная пластинка решетчатого лабиринта (Lamina orbitalis) |
| 6. Скуловой отросток (Processus zygomaticus)                          | 22. Средние ячейки решетчатой кости (Cellulae ethmoidales mediae) |
| 7. Надглазничное отверстие (Foramen supraorbitale)                    | 23. Верхнечелюстная расщелина (Hiatus maxillaris)                 |
| 8. Глазничная пластинка решетчатой кости (Lamina orbitalis)           | 24. Средняя носовая раковина (Concha nasalis media)               |
| 9. Полость носа (Cavitas nasi)  | 25. Подглазничное отверстие (Foramen infraorbitale)               |
| 10. Передние ячейки решетчатой кости (Cellulae etmoidales anteriores) | 26. Средний носовой ход (Meatus nasi medius)                      |
| 11. Синус верхней челюсти (Sinus maxillaris)                          | 27. Крючковидный отросток (Processus uncinatus)                   |
| 12. Костная перегородка носа (Septum nasi osseum)                     | 28. Твердое небо (Palatinum durum)                                |
| 13. Нижняя носовая раковина (Concha nasalis inferior)                 | 29. Нижняя носовая раковина (Concha nasalis inferior)             |
| 14. Сошник (Vomer)  | 30. Верхняя челюсть (альвеолярный отросток) (Maxilla)             |
| 15. Нижний носовой ход (Meatus nasi inferior)                         |   |
| 16. Альвеолярный отросток верхней челюсти (Processus alveolaris)      |   |

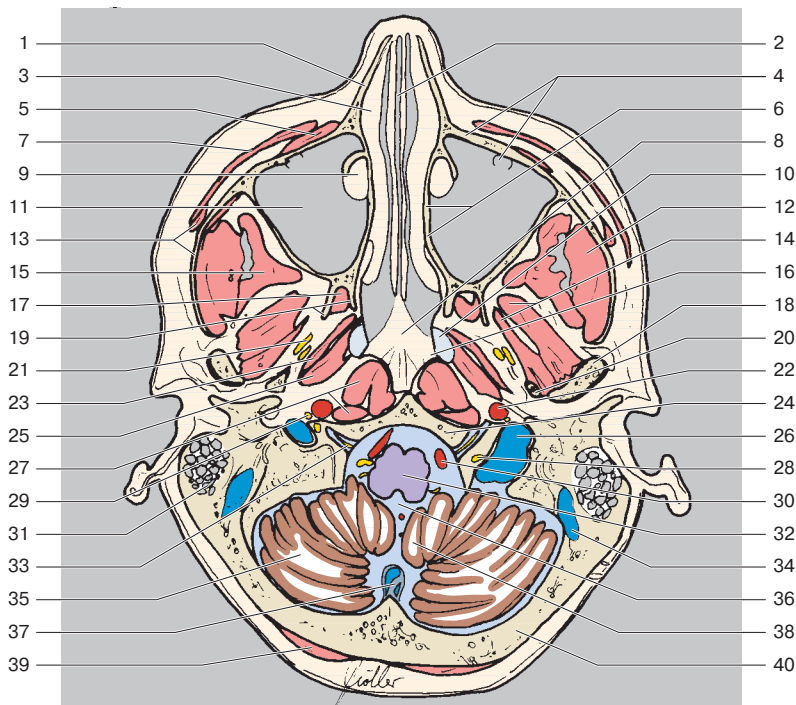




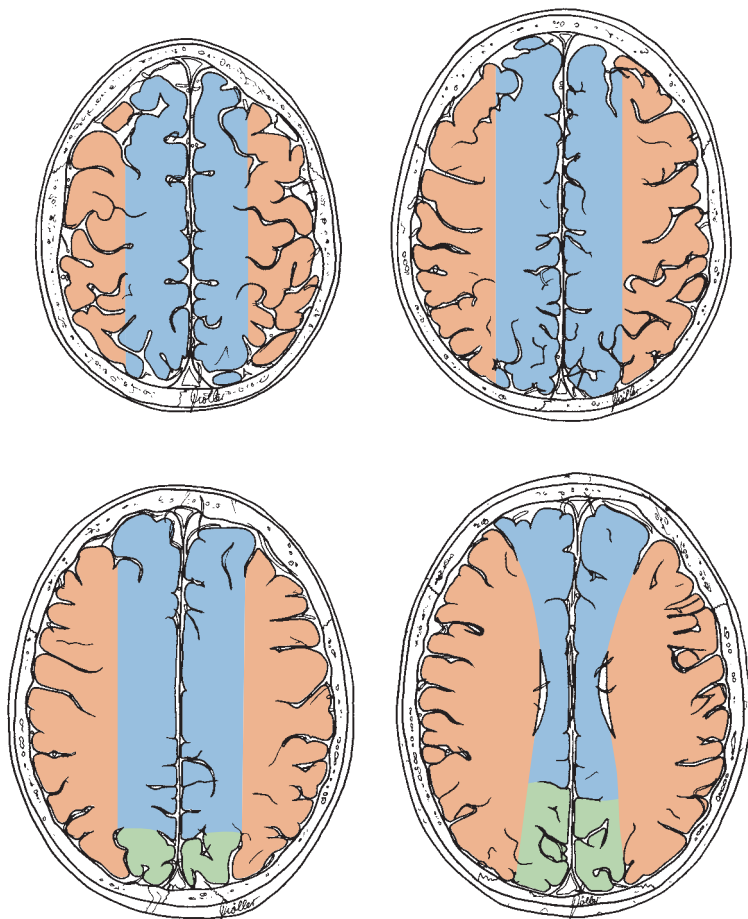
- Мозжечок (Cerebellum)
- Продолговатый мозг (Medulla oblongata)

1. Носовая кость (Os nasale)
2. Носовая перегородка (Septum nasi)
3. Верхняя носовая раковина (Concha nasalis superior)
4. Верхняя челюсть с подглазничным каналом (Maxilla)

5. Мышца, поднимающая верхнюю губу (M. levator labii superioris)
6. Медиальная стенка верхнечелюстной пазухи с верхнечелюстным отверстием
7. Круговая мышца рта (M. orbicularis oris)
8. Сошник (Vomer)



9. Носослезный проток (Ductus nasolacrimalis)
10. Слуховая (евстахиева) труба (Tuba auditiva)
11. Верхнечелюстная (гайморова) пазуха (Sinus maxillaris)
12. Жевательная мышца (M. masseter)
13. Скуловая кость и скуловая мышца (Os zygomaticum, M. zygomaticus)
14. Латеральная крыловидная мышца (верхняя и нижняя головки) (M. pterygoideus lateralis)
15. Височная мышца (M. temporalis)
16. Глоточный карман (Recessus pharyngeus)
17. Медиальная крыловидная мышца (M. pterygoideus medialis)
18. Головка нижней челюсти (Caput mandibulae)
19. Крыловидный отросток – медиальная и латеральная пластинки (Processus pterygoideus)
20. Клиновидная кость – вершина (Os sphenoidale)
21. Нижнечелюстной нерв (N. mandibularis) и ушно-височный нерв (N. auriculotemporalis)
22. Внутренняя сонная артерия (A. carotis interna)
23. Мышца, напрягающая небную занавеску (M. tensor veli palatini)
24. Скат черепа (Clivus)
25. Мышца, поднимающая небную занавеску (M. levator veli palatini)
26. Внутренняя яремная вена – луковица (V. jugularis interna)
27. Длинная мышца головы (M. longus capitis)
28. Блуждающий нерв X (N. vagus) и добавочный нерв XI (N. accessorius)
29. Языкоглоточный нерв IX (N. glossopharyngeus)
30. Позвоночная артерия (A. vertebralis)
31. Сосцевидные ямки височной кости (Cellulae mastoideae)
32. Продолговатый мозг (Medulla oblongata)
33. Подъязычный нерв XII (N. hypoglossus)
34. Сигмовидный синус (Sinus sigmoideus)
35. Полушария мозжечка (задняя доля) (Hemisphaeria cerebelli)
36. IV желудочек – медиальная апертюра (Ventriculus quartus)
37. Септ мозжечка и затылочный синус (Falx cerebelli, Sinus occipitalis)
38. Миндалины мозжечка (Tonsilla cerebelli)
39. Полушаристая мышца головы (M. semispinalis capitis)
40. Затылочная кость (Os occipitale)



- Передняя мозговая артерия (A. cerebri anterior)**  
Конечные ветви
- Средняя мозговая артерия (A. cerebri media)**  
Конечные ветви
- Задняя мозговая артерия (A. cerebri posterior)**  
Конечные ветви